



# LANA GROSSA

## LACE SETA MULBERRY Art. 1403

35 % Seide (Maulbeer), Silk (Mulberry)  
 35 % Alpaka (Baby), Alpaca (Baby)  
 30 % Schurwolle (Merino), Virgin Wool (Merino)



10 x 50 g



ca. 175 m  
per 50 g



3-4



10 x 10 cm



26 M



Gr. 38-40  
ca. 300 g



1



2



3



4



5



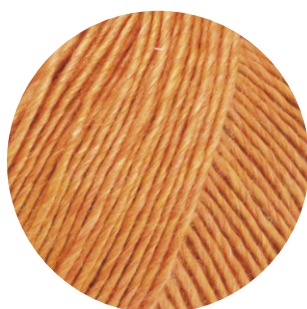
6



7



8



9



10



11



12

**LANA GROSSA GmbH**

Ingolstädter Straße 86 · 85080 Gaimersheim · Tel. +49 (0)8458 61-0 · Fax +49 (0)8458 61-36 · [www.lanagrossa.de](http://www.lanagrossa.de)



# LANA GROSSA

## LACE SETA MULBERRY Art. 1403

35 % Seide (Maulbeer), Silk (Mulberry)  
 35 % Alpaka (Baby), Alpaca (Baby)  
 30 % Schurwolle (Merino), Virgin Wool (Merino)



10 x 50 g



ca. 175 m  
per 50 g



3-4



10 x 10 cm



Gr. 38-40  
ca. 300 g



13



14



15



16



17



18



19



20

**LANA GROSSA GmbH**

Ingolstädter Straße 86 · 85080 Gaimersheim · Tel. +49 (0)8458 61-0 · Fax +49 (0)8458 61-36 · [www.lanagrossa.de](http://www.lanagrossa.de)